

Муниципальное казенное общеобразовательное учреждение
Бучальская средняя общеобразовательная школа
Кимовского района Тульской области

**Социальный
паспорт объекта
социальной
инфраструктуры
(ОСИ)
08**

г. КИМОВСК

2018

«СОГЛАСОВАНО»
Председатель Кимовской районной
организации ТРО «Всероссийское общество
инвалидов»

С.М. Володченко
« » 2018 г.

«УТВЕРЖДАЮ»
Глава администрации муниципального
образования
Кимовский район

Э.Л. Фролов
« » 2018 г.

ПАСПОРТ ДОСТУПНОСТИ
объекта социальной инфраструктуры (ОСИ)
№ 08

1. Общие сведения об объекте

- 1.1. Наименование (вид) объекта - Школа
1.2. Адрес объекта - индекс 301737, Российская Федерация, Тульская область, Кимовский район, село Бучалки
1.3. Сведения о размещении объекта:
- отдельно стоящее здание 2 этажей, 3041 кв.м
- часть здания (пристройка) _____
- наличие прилегающего земельного участка (да, нет); 18 888 кв.м
1.4. Год постройки здания 1990, последнего капитального ремонта _____ - _____
1.5. Дата предстоящих плановых ремонтных работ: текущего июля 2018, капитального _____ - _____

Сведения об организации, расположенной на объекте

- 1.6. Название организации (учреждения), (полное юридическое наименование – согласно Уставу, краткое наименование) - Муниципальное казенное общеобразовательное учреждение Бучальская средняя общеобразовательная школа
1.7. Юридический адрес организации (учреждения) - индекс 301753, Российская Федерация, Тульская область, Кимовский район, село Бучалки
1.8. Основание для пользования объектом – оперативное управление
1.9. Форма собственности - государственная
1.10. Территориальная принадлежность - муниципальная
1.11. Вышестоящая организация - отдел образования комитета по социальным вопросам администрации МО Кимовский район
1.12. Адрес вышестоящей организации, другие координаты 301720, Тульская обл., г. Кимовск, ул. Ленина, 44-а, E-mail: ased_mo_kimovsk@tularegion.ru, приемная главы администрации: 8 (48735) 5-29-92, приемная по обращениям граждан: 8 (48735) 5-29-98

2. Характеристика деятельности организации на объекте)

- 2.1 Сфера деятельности - образование
2.2 Виды оказываемых услуг – ведение образовательной деятельности
2.3 Форма оказания услуг: на объекте, на дому
2.4 Категории обслуживаемого населения по возрасту: дети
2.5 Категории обслуживаемых инвалидов: инвалиды, передвигающиеся на коляске, инвалиды с нарушениями опорно-двигательного аппарата; нарушениями зрения, нарушениями слуха, нарушениями умственного развития- нет
2.6 Плановая мощность: посещаемость (количество обслуживаемых в день), вместимость, пропускная способность - 360
2.7 Участие в исполнении ИПР инвалида, ребенка-инвалида (да, нет) - да

3. Состояние доступности объекта

3.1 Путь следования к объекту пассажирским транспортом- муниципальный транспорт автобус №118, остановка «Павловка».

Адаптированного пассажирского транспорта к объекту- нет

3.2 Путь к объекту от ближайшей остановки пассажирского транспорта:

3.2.1 расстояние до объекта от остановки транспорта 800м

3.2.2 время движения (пешком) 15 мин

3.2.3 наличие выделенного от проезжей части пешеходного пути (*да, нет*) - нет

3.2.4 Перекрестки: *нерегулируемые; регулируемые, со звуковой сигнализацией, таймером; нет*

3.2.5 Информация на пути следования к объекту: *акустическая, тактильная, визуальная; нет*

3.2.6 Перепады высоты на пути: *есть, нет*

Их обустройство для инвалидов на коляске: *да, нет*

3.3 Организация доступности объекта для инвалидов – форма обслуживания*

№№ п/п	Категория инвалидов (вид нарушения)	Вариант организации доступности объекта (формы обслуживания)*
1.	Все категории инвалидов и МГН	ДУ
	<i>в том числе инвалиды:</i>	
2	передвигающиеся на креслах-колясках	Б
3	с нарушениями опорно-двигательного аппарата	Б
4	с нарушениями зрения	ВНД
5	с нарушениями слуха	ДУ
6	с нарушениями умственного развития	ДУ

* - указывается один из вариантов: «А», «Б», «ДУ», «ВНД»

3.4 Состояние доступности основных структурно-функциональных зон

№ № п \п	Основные структурно-функциональные зоны	Состояние доступности, в том числе для основных категорий инвалидов**
1	Территория, прилегающая к зданию (участок)	ДПВ
2	Вход (входы) в здание	ДЧ-И(О,Г,У)
3	Путь (пути) движения внутри здания (в т.ч. пути эвакуации)	ДЧ-И (О, Г, У)
4	Зона целевого назначения здания (целевого посещения объекта)	ДЧ-И (О, Г, У)
5	Санитарно-гигиенические помещения	ДЧ-И(О,Г,У)
6	Система информации и связи (на всех зонах)	ВНД
7	Пути движения к объекту (от остановки транспорта)	ДПВ

** Указывается: **ДП-В** - доступно полностью всем; **ДП-И** (К, О, С, Г, У) – доступно полностью избирательно (указать категории инвалидов); **ДЧ-В** - доступно частично всем; **ДЧ-И** (К, О, С, Г, У) – доступно частично избирательно (указать категории инвалидов); **ДУ** - доступно условно, **ВНД** – временно недоступно

3.5. ИТОГОВОЕ ЗАКЛЮЧЕНИЕ о состоянии доступности ОСИ: ДЧ-И (О, Г, У)

4. Управленческое решение

4.1. Рекомендации по адаптации основных структурных элементов объекта

№№ п \п	Основные структурно-функциональные зоны объекта	Рекомендации по адаптации объекта (вид работы)*
1	Территория, прилегающая к зданию (участок)	Капитальный ремонт. Инд.реш с ТСП
2	Вход (входы) в здание	Капитальный ремонт.
3	Путь (пути) движения внутри здания (в т.ч. пути эвакуации)	Капитальный ремонт. Инд.реш с ТСП
4	Зона целевого назначения здания (целевого посещения объекта)	Капитальный ремонт
5	Санитарно-гигиенические помещения	Капитальный ремонт
6	Система информации на объекте (на всех зонах)	Текущий ремонт
7	Пути движения к объекту (от остановки транспорта)	Письмо в администрацию МО
8.	Все зоны и участки	Капитальный ремонт

*- указывается один из вариантов (видов работ): не нуждается; ремонт (текущий, капитальный); индивидуальное решение с ТСП; технические решения невозможны – организация альтернативной формы обслуживания

4.2. Период проведения работ _____
(указывается наименование документа: программы, плана)

4.3. Ожидаемый результат (по состоянию доступности) ДПВ

4.4. Для принятия решения требуется, не требуется(нужное подчеркнуть):

Согласование с общественной организацией инвалидов

4.5. Информация размещена (обновлена) на Карте доступности субъекта РФ дата:zhite-vmeste.ru

(наименование сайта, портала)

5. Особые отметки

Паспорт сформирован на основании:

1. Анкеты (информации об объекте) от «29» октября 2018 г.,

2. Акта обследования объекта: № акта _____ от «29» октября 2018 г.



«УТВЕРЖДАЮ»

Директор МКОУ Бучальской СОШ

И.Н.Буряк

«21» октября 2018г.

АНКЕТА
(информация об объекте социальной инфраструктуры)
К ПАСПОРТУ ДОСТУПНОСТИ ОСИ
№ 08

1. Общие сведения об объекте

- 1.1. Наименование (вид) объекта - Школа
1.2. Адрес объекта - индекс 301753, Российская Федерация, Тульская область, Кимовский район, село Бучалки
1.3. Сведения о размещении объекта:
- отдельно стоящее здание 2 этажей, 3041 кв.м.
- часть здания (пристройка) _____ - _____,
1.4. Год постройки здания 1990, последнего капитального ремонта _____ нет _____
1.5. Дата предстоящих плановых ремонтных работ: текущего июля 2018, капитального _____ - _____

Сведения об организации, расположенной на объекте

- 1.6. Название организации (учреждения), (полное юридическое наименование – согласно Уставу, краткое наименование) - Муниципальное казенное общеобразовательное учреждение Бучальская средняя общеобразовательная школа
1.7. Юридический адрес организации (учреждения) - индекс 301737, Российская Федерация, Тульская область, Кимовский район, село Бучалки
1.8. Основание для пользования объектом – оперативное управление
1.9. Форма собственности - государственная
1.10. Территориальная принадлежность - муниципальная
1.11. Вышестоящая организация – отдел образования комитета по социальным вопросам администрации МО Кимовский район
1.12. Адрес вышестоящей организации, другие координаты 301720, Тульская обл., г. Кимовск, ул. Ленина, 44-а, E-mail: ased_mo_kimovsk@tularegion.ru, приемная главы администрации: 8 (48735) 5-29-92, приемная по обращениям граждан: 8 (48735) 5-29-98

2. Характеристика деятельности организации на объекте

- 2.1 Сфера деятельности - образование
2.2 Виды оказываемых услуг – ведение образовательной деятельности
2.3 Форма оказания услуг: на объекте, на дому, дистанционно
2.4 Категории обслуживаемого населения по возрасту: дети
2.5 Категории обслуживаемых инвалидов: инвалиды, передвигающиеся на коляске, инвалиды с нарушениями опорно-двигательного аппарата; нарушениями зрения, нарушениями слуха, нарушениями умственного развития - нет
2.6 Плановая мощность: 360
2.7 Участие в исполнении ИПР инвалида, ребенка-инвалида (да, нет) - да

3. Состояние доступности объекта для инвалидов и других маломобильных групп населения (МГН)

3.1 Путь следования к объекту пассажирским транспортом- муниципальный транспорт, автобус № 118, остановка «Павловка»

(описать маршрут движения с использованием пассажирского транспорта)

Адаптированного пассажирского транспорта к объекту- нет.

3.2 Путь к объекту от ближайшей остановки пассажирского транспорта:

3.2.1 расстояние до объекта от остановки транспорта 800 м

3.2.2 время движения (пешком) 15 мин

3.2.3 наличие выделенного от проезжей части пешеходного пути (да, нет) - нет

3.2.4 Перекрестки: *нерегулируемые; регулируемые, со звуковой сигнализацией, таймером; нерегулированные: нет*

3.2.5 Информация на пути следования к объекту: *акустическая, тактильная, визуальная; нет*

3.2.6 Перепады высоты на пути: *перепады высоты, бордюры: нет*

Их обустройство для инвалидов на коляске: *да, нет*

3.3. Организация доступности объекта для инвалидов – форма обслуживания*.

№№ п/п	Категория инвалидов (вид нарушения)	Вариант организации доступности объекта
1.	Все категории инвалидов и МГН	ДУ
	<i>в том числе инвалиды:</i>	
2	передвигающиеся на креслах-колясках	ВНД
3	с нарушениями опорно-двигательного аппарата	ДУ
4	с нарушениями зрения	ДУ
5	с нарушениями слуха	ДУ
6	с нарушениями умственного развития	ДУ

* - указывается один из вариантов: «А», «Б», «ДУ», «ВНД»

3.4 Состояние доступности основных структурно-функциональных зон.

№ п \п	Основные структурно-функциональные зоны	Состояние доступности, в том числе для основных категорий инвалидов**
1	Территория, прилегающая к зданию (участок)	ДПВ
2	Вход (входы) в здание	ДЧ-И(О,Г,У)
3	Путь (пути) движения внутри здания (в т.ч. пути эвакуации)	ДЧ-И (О, Г, У)
4	Зона целевого назначения здания (целевого посещения объекта)	ДЧ-И (О, Г, У)
5	Санитарно-гигиенические помещения	ДЧ-И(О,Г,У)
6	Система информации и связи (на всех зонах)	ВНД
7	Пути движения к объекту (от остановки транспорта)	ДПВ

** Указывается: ДП-В - доступно полностью всем; ДП-И (К, О, С, Г, У) – доступно полностью избирательно (указать категории инвалидов); ДЧ-В - доступно частично всем; ДЧ-И (К, О, С, Г, У) – доступно частично избирательно (указать категории инвалидов); ДУ - доступно условно, ВНД – временно недоступно

3.5 ИТОГОВОЕ ЗАКЛЮЧЕНИЕ о состоянии доступности ОСИ: ДЧ-И (О, Г, У)

4. Управленческое решение.

№№ п \п	Основные структурно-функциональные зоны объекта	Рекомендации по адаптации объекта (вид работы)*
1	Территория, прилегающая к зданию (участок)	Капитальный ремонт.
2	Вход (входы) в здание	Капитальный ремонт
3	Путь (пути) движения внутри здания (в т.ч. пути эвакуации)	Капитальный ремонт. Инд. реш. с ТСР
4	Зона целевого назначения здания (целевого посещения объекта)	Капитальный ремонт.
5	Санитарно-гигиенические помещения	Капитальный ремонт.
6	Система информации на объекте (на всех зонах)	Капитальный ремонт.
7	Пути движения к объекту (от остановки транспорта)	Письмо в администрацию МО
8	Все зоны и участки	Капитальный ремонт.

*- указывается один из вариантов (видов работ): не нуждается; ремонт (текущий, капитальный); индивидуальное решение с ТСР; технические решения невозможны – организация альтернативной формы обслуживания

Информация размещена (обновлена) на Карте доступности субъекта РФ дата: zhitevmeste.ru

(наименование сайта, портала)



«УТВЕРЖДАЮ»

Директор МКОУ Бучальской СОШ
И.Н.Буряк

«29» октября 2018г.

АКТ ОБСЛЕДОВАНИЯ объекта социальной инфраструктуры К ПАСПОРТУ ДОСТУПНОСТИ ОСИ

№ 08

Муниципальное образование
Кимовский район
Тульская область

«29» октября 2018г.

1. Общие сведения об объекте

- 1.1. Наименование (вид) объекта - Школа
- 1.2. Адрес объекта – индекс 301753, Российская Федерация, Тульская область, Кимовский район, село Бучалки
- 1.3. Сведения о размещении объекта:
 - отдельно стоящее здание 2 этажей, 3041 кв.м
 - часть здания _____ этажей (или на _____ этаже), _____ кв. м
 - наличие прилегающего земельного участка (да, нет); 18 888 кв.м.
- 1.4. Год постройки здания 1990, последнего капитального ремонта _____ - _____
- 1.5. Дата предстоящих плановых ремонтных работ: текущего июнь-июль 2018, капитального - нет
- 1.6. Название организации (учреждения), (полное юридическое наименование – согласно Уставу, краткое наименование) Муниципальное казенное общеобразовательное учреждение Бучальская средняя общеобразовательная школа
- 1.7. Юридический адрес организации (учреждения) индекс 301753, Российская Федерация, Тульская область, Кимовский район, село Бучалки

2. Характеристика деятельности организации на объекте

- 2.1 Сфера деятельности - образование
- 2.2 Виды оказываемых услуг – ведение образовательной деятельности
- 2.3 Форма оказания услуг: на объекте
- 2.4 Категории обслуживаемого населения по возрасту: дети
- 2.5 Категории обслуживаемых инвалидов: инвалиды, передвигающиеся на коляске, инвалиды с нарушениями опорно-двигательного аппарата; нарушениями зрения, нарушениями слуха, нарушениями умственного развития - нет
- 2.6 Плановая мощность: 360
- 2.7 Участие в исполнении ИПР инвалида, ребенка-инвалида (да, нет) - да

3. Состояние доступности объекта

3.1 Путь следования к объекту пассажирским транспортом- муниципальный транспорт, автобус №118, остановка «Павловка».

Наличие адаптированного пассажирского транспорта к объекту- нет

3.2 Путь к объекту от ближайшей остановки пассажирского транспорта:

3.2.1 расстояние до объекта от остановки транспорта 800м

3.2.2 время движения (пешком) 15 мин

3.2.3 наличие выделенного от проезжей части пешеходного пути (да, нет),

3.2.4 Перекрестки: нет

3.2.5 Информация на пути следования к объекту: нет

3.2.6 Перепады высоты на пути: нет.

Их обустройство для инвалидов на коляске: нет.

3.3 Организация доступности объекта для инвалидов – форма обслуживания

№№ п/п	Категория инвалидов (вид нарушения)	Вариант организации доступности объекта (формы обслуживания)*
1.	Все категории инвалидов и МГН	ДУ
	<i>в том числе инвалиды:</i>	
2	передвигающиеся на креслах-колясках	ВНД
3	с нарушениями опорно-двигательного аппарата	ДУ
4	с нарушениями зрения	ДУ
5	с нарушениями слуха	ДУ
6	с нарушениями умственного развития	ДУ

* - указывается один из вариантов: «А», «Б», «ДУ», «ВНД»

3.4 Состояние доступности основных структурно-функциональных зон

№№ п/п	Основные структурно- функциональные зоны	Состояние доступности, в том числе для основных категорий инвалидов**	Приложение	
			№ на плане	№ фото
1	Территория, прилегающая к зданию (участок)	ДПВ		1, 2
2	Вход в здание	ДЧ-И(Г,У,С)		3, 4
3	Путь (пути) движения внутри здания (в т.ч. пути эвакуации)	ДЧ-И(Г,У,С)		5, 6
4	Зона целевого назначения здания (целевого посещения объекта)	ДЧ-И(Г,У,С)		
5	Санитарно-гигиенические помещения	ДЧ-И(Г,У,С)		9
6	Система информации и связи (на всех зонах)	ВНД		7
7	Пути движения к объекту (от остановки транспорта)	ДПВ		-

** Указывается: **ДП-В** - доступно полностью всем; **ДП-И** (К, О, С, Г, У) – доступно полностью избирательно (указать категории инвалидов); **ДЧ-В** - доступно частично всем; **ДЧ-И** (К, О, С, Г, У) – доступно частично избирательно (указать категории инвалидов); **ДУ** - доступно условно, **ВНД** - недоступно

3.5. ИТОГОВОЕ ЗАКЛЮЧЕНИЕ о состоянии доступности ОСИ: ДЧ-И (О,Г,У)

4. Управленческое решение

4.1. Рекомендации по адаптации основных структурных элементов объекта:

№№ п \п	Основные структурно-функциональные зоны объекта	Рекомендации по адаптации объекта (вид работы)*
1	Территория, прилегающая к зданию (участок)	Капитальный ремонт. Инд. реш с ТСР
2	Вход (входы) в здание	Капитальный ремонт
3	Путь (пути) движения внутри здания (в т.ч. пути эвакуации)	Капитальный ремонт. Инд. реш с ТСР
4	Зона целевого назначения здания (целевого посещения объекта)	Капитальный ремонт
5	Санитарно-гигиенические помещения	Капитальный ремонт
6	Система информации на объекте (на всех зонах)	Капитальный ремонт
7	Пути движения к объекту (от остановки транспорта)	Письмо в администрацию МО
8.	Все зоны и участки	Капитальный ремонт

*- указывается один из вариантов (видов работ): не нуждается; ремонт (текущий, капитальный); индивидуальное решение с ТСР; технические решения невозможны – организация альтернативной формы обслуживания

4.2. Период проведения работ: _____
в рамках исполнения _____

(указывается наименование документа: программы, плана)

4.3 Ожидаемый результат (по состоянию доступности) - после выполнения рекомендованных работ по адаптации – ДПВ

Оценка результата исполнения программы, плана (по состоянию доступности) _____

4.4. Для принятия решения требуется, не требуется (нужное подчеркнуть):

Согласование

4.4.1. согласование на Комиссии _____

(наименование Комиссии по координации деятельности в сфере обеспечения доступной среды жизнедеятельности для инвалидов и других МГН)

4.4.2. согласование работ с надзорными органами (в сфере проектирования и строительства, архитектуры, охраны памятников, другое - указать)

4.4.3. техническая экспертиза: разработка проектно-сметной документации;

4.4.4. согласование с вышестоящей организацией (собственником объекта);

4.4.5. согласование с общественными организациями инвалидов

4.4.6. другое _____

Имеется заключение уполномоченной организации о состоянии доступности объекта (наименование документа и выдавшей его организации, дата), прилагается

4.7. Информация может быть размещена (обновлена) на Карте доступности субъекта РФ дата: zhite-vpsebe.ru

(наименование сайта, порт)

5. Особые отметки

ПРИЛОЖЕНИЯ:

Результаты обследования:

- | | |
|--|----------------|
| 1. Территории, прилегающей к объекту | на <u>3</u> л. |
| 2. Входа (входов) в здание | на <u>3</u> л. |
| 3. Путей движения в здании | на <u>6</u> л. |
| 4. Зоны целевого назначения объекта | на <u>4</u> л. |
| 5. Санитарно-гигиенических помещений | на <u>3</u> л. |
| 6. Системы информации (и связи) на объекте | на <u>2</u> л. |

Результаты фотофиксации на объекте 34

Другое (в том числе дополнительная информация о путях движения к объекту)-1

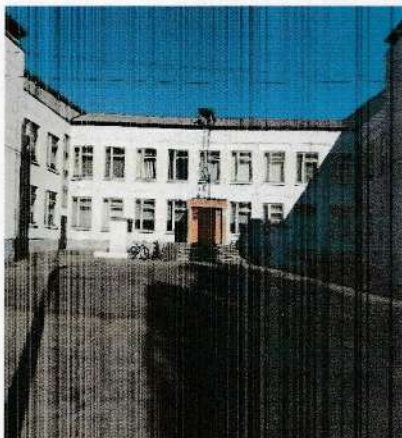
II Заключение по зоне:

Наименование структурно-функциональной зоны	Состояние доступности* (к пункту 3.4 Акта обследования ОСИ)	Приложение		Рекомендации по адаптации (вид работы)** к пункту 4.1 Акта обследования ОСИ
		№ на плане	№ фото	
Территория, прилегающая к зданию (участок)	ДЧ-И (Г,О,У)	-	1, 2	Капитальный ремонт

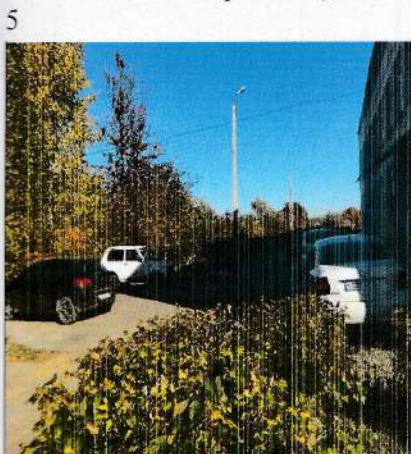
* указывается: ДП-В - доступно полностью всем; ДП-И (К, О, С, Г, У) – доступно полностью избирательно (указать категории инвалидов); ДЧ-В - доступно частично всем; ДЧ-И (К, О, С, Г, У) – доступно частично избирательно (указать категории инвалидов); ДУ - доступно условно, ВНД - недоступно

**указывается один из вариантов: не нуждается; ремонт (текущий, капитальный); индивидуальное решение с ТСР; технические решения невозможны – организация альтернативной формы обслуживания

Вход на территорию и пути движения на территории (Фото 1,2,3,4)



Автостоянка и парковка (Фото 5,6)



I Результаты обследования:
2. Входа (входов) в здание

Муниципальное казенное общеобразовательное учреждение Бучальская средняя общеобразовательная школа, п.с. № 301753, Российская Федерация, Тульская область, Кимовский район, село Бучалки

Наименование объекта, адрес

Наименование функционально-планировочного элемента	Наличие элемента			Выявленные нарушения и замечания		Работы по адаптации объектов	
	есть/нет	№ на плане	№ фото	Содержание	Значимо для инвалида (категория)	Содержание	Виды работ
Лестница (наружная)	есть		8	Перед внешней лестницей отсутствует тактильно-контрастные указатели	О,С,Г,У	Установить перед внешней лестницей предупреждающие тактильно-контрастные указатели глубиной 0,5-0,6м на расстоянии 0,3м от внешнего края проступи верхней и нижней ступеней При капитальном ремонте привести лестницу в соответствии с нормативами СП 59.13330.2016 п.4.1.16	Текущий ремонт
				Краевые ступени лестничных маршей не выделены контрастно относительно окружающей среды. Поверхность ступеней лестницы скользкая	С	Краевые ступени лестничных маршей выделить цветом или фактурой (допускается использовать краску, противоскользящую ленту, накладки на ступени)	Текущий ремонт
					О,С		Текущий ремонт
				Открытая лестница не ограждена с	К,О,С	Открытую лестницу оградить с обеих	Текущий ремонт

				обеих сторон перилами (поручнями)		сторон перилами (поручнями). Оборудовать окончания ограждений лестницы горизонтальным участком размером не менее 0,3м от последней ступени и предусмотреть травмобезопасные окончания	
пандус (наружный)	нет				К,О,С	Продублировать лестницы пандусами и/или подъемными устройствами	Капитальный ремонт
Входная площадка (перед дверью)	есть		7,10	Входная площадка перед дверью размером 2мх5м.	К,О,С	При капитальном ремонте учесть высоту порога не выше 0,014 м, размер площадки перед дверью 2,2х2,2	Капитальный ремонт
				Отсутствует водосток и дренажные решетки	О,С	Оборудовать водосток	Текущий ремонт
Дверь (входная)	есть		7,9	Двери металлические распашные, ширина рабочей створки 0,86м в свету	К	При капитальном ремонте рекомендуется замена дверей с шириной рабочей створки не менее 0,9 м в свету	Капитальный ремонт
				Отсутствуют световые маяки (габариты дверей)	С,Г,У	Обозначить габариты дверей световыми маяками	Текущий ремонт
				Высота дверного порога 0,05м	К,О,С	Установить перекатные пандусы. При капитальном ремонте учесть высоту порога не выше 0,014 м.	Капитальный ремонт
				Отсутствует информация	С,Г,У	Установить информационную	Текущий ремонт

				ная тактильная таблица с названием организации, продублированным шрифтом Брайля		ю тактильную таблицу с названием организации, продублированным шрифтом Брайля	
				Высота дверного порога 0,05м			
				Дверные ручки имеют форму, не позволяющую инвалиду управлять ими одной рукой	К,О,С	Установить дверные ручки нажимного типа	Текущий ремонт
Тамбур	есть		12,13	Высота дверного порога 0,08м	К,О,С,Г	Установить перекатные пандусы.	Капитальный ремонт
				Прозрачные полотна дверей не выделены контрастной маркировкой	С	На прозрачных полотнах дверей рекомендуется предусмотреть яркую контрастную маркировку высотой не менее 0,1 м и шириной не менее 0,2 м Расположение контрастной маркировки предусматривается на двух уровнях: 0,9-1,0 м и 1,3-1,4 м.	Текущий ремонт
ОБЩИЕ требования к		Привести в соответствие с СП 59.13330.2016					

II Заключение по зоне:

Наименование структурно-функциональной зоны	Состояние доступности* (к пункту 3.4 Акта обследования ОСИ)	Приложение		Рекомендации по адаптации (вид работы)** к пункту 4.1 Акта обследования ОСИ
		№ на плане	№ фото	
Вход в здание	ДЧ-И(С,Г,У)	-	3, 4	Капитальный ремонт

* указывается: ДП-В - доступно полностью всем; ДП-И (К, О, С, Г, У) – доступно полностью избирательно (указать категории инвалидов); ДЧ-В - доступно частично всем; ДЧ-И (К, О, С, Г, У) – доступно частично избирательно (указать категории инвалидов); ДУ - доступно условно, ВНД - недоступно

**указывается один из вариантов: не нуждается; ремонт (текущий, капитальный); индивидуальное решение с ТСР; технические решения невозможны – организация альтернативной формы обслуживания

Дверь (входная) Фото 7,8,9



Входная площадка (перед дверью) Фото 10,11



Тамбур. Фото 12,13



I Результаты обследования:

3. Пути (путей) движения внутри здания (в т.ч. путей эвакуации)

Муниципальное казенное общеобразовательное учреждение Бучальская средняя общеобразовательная школа,

индекс 301737, Российская Федерация, Тульская область, Кимовский район, село Бучалки

Наименование объекта, адрес

Наименование функционально-планировочного элемента	Наличие элемента			Выявленные нарушения и замечания		Работы по адаптации объектов	
	есть/нет	№ на плане	№ фото	Содержание	Значимо для инвалида (категория)	Содержание	Виды работ
Коридор (вестибюль, зона ожидания, галерея, балкон)	есть		14,15	Отсутствует доступ на второй этаж	К,О	Оборудовать доступ на второй этаж с использованием технических средств (ступенькоход, лифт и т.п.)	Инд.реш. с ТСР
				Отсутствует тактильная информационная мнемосхема на входе в помещение	К,О,С,Г,У	Предусмотреть установку тактильной информационной мнемосхемы на входе в помещение	Текущий ремонт
				В холлах не оборудованы и не обозначены места отдыха (ожидания) для инвалидов	К,О,С	Оборудовать места отдыха (ожидания) скамьями с опорой для спины Обозначить места отдыха (ожидания) для инвалидов знаками доступности	Текущий ремонт
				Ручки на дверях по пути эвакуации не нажимного типа	О,С,У	Установить ручки нажимного действия на дверях по пути эвакуации. При капитальном ремонте предусмотреть съезд	Капитальный ремонт
				Не выделены выступающие части стен, вдоль путей движения	С,О,У	Нанести тактильную разметку или установить колесоотбойники, контрастно выделить выступающие элементы стен	Текущий ремонт

				На основных путях движения отсутствует тактильная направляющая полоса, поручни		Оборудовать пути движения тактильными направляющими, либо поручнями	Капитальный ремонт
Лестница (внутри здания)	есть		18	Отсутствует контрастное выделение краевых ступеней лестницы	С	Контрастно выделить краевые ступени лестницы	Текущий ремонт
				Отсутствуют бортики на боковых краях ступеней, не примыкающих к стенам	О,С	Оборудовать бортики на боковых краях ступеней, не примыкающих к стенам, в соответствии с нормативами	
				Отсутствуют перила с обеих сторон лестничных маршей	О,С	Оборудовать перила на лестничных маршах на уровне 0,9м с обеих сторон, обеспечив ширину лестничного марша не менее 1,35м	
				Отсутствуют напольные тактильные указатели перед лестницами и тактильные обозначения этажей на перилах	С,Г	Нанести тактильные обозначения этажей на внутренней части перил Установить напольные тактильные указатели в соответствии с ГОСТ Р 52875	Капитальный ремонт
				Выступающие элементы на лестничных площадках (батареи, трубы) не ограждены и не выделены контрастно цветом	К,О,С	Оградить выступающие элементы на лестничных площадках (батареи, трубы) или выделить контрастно цветом	
Пандус (внутри здания)	Нет						
Лифт пассажирский (или подъемник)	нет						
Дверь	есть		17,20, 21	Высота дверных порогов 0,07м	К,О,С	Установить перекатные пандусы в местах перепада высот	Текущий ремонт

						(при капитальном ремонте высота порога дверного проема не должна превышать 0,014 м одного элемента)	т
				Отсутствуют информирующие тактильные таблички с названиями кабинетов и направлениями движения	К,О,С,Г,У	Установить информирующие тактильные таблички для людей с нарушением зрения с использованием рельефных знаков и символов, а также рельефно-точечного шрифта Брайля, разместить рядом с дверью со стороны дверной ручки на высоте от 1,2 до 1,6м	Текущий ремонт
				Ширина основных створок распашных дверей 0,74м с шириной основной створки 0,66м Высота порогов до 0,05м	К,О,С	Предусмотреть ширину основных створок не менее 0,9м в свету Пороги дверных проемов оборудовать перекатными или рулонными пандусами При капитальном ремонте предусмотреть высоту порогов дверных проемов не более 0,014м	
вакуации (зоны опасности)	есть	17,19	Нет указателей направления движения для инвалидов на путях эвакуации, выполненных на светонакопительных информационных табличках	К,О,С,Г,У	Предусмотреть указатели направления движения на путях эвакуации, выполненных на светонакопительных информационных табличках. Оборудовать пути эвакуации «Самоспасом» на каждом этаже	текущий ремонт	
			Ширина дверных проемов 0,6-0,80м Высота порогов дверных проемов на	К,О,С	Установить дверь шириной не менее 0,9м в свету Пороги дверных проемов оборудовать перекатными или	Капитальный ремонт	

			путях эвакуации 0,07м		рулонными пандусами При капитальном ремонте предусмотреть высоту порогов дверных проемов не более 0,014м	
			Полотна дверей не выделены контрастно цветом относительно окружающей среды	С	Выделить контрастно цветом относительно окружающей среды полотна дверей на путях эвакуации	Текущий ремонт
			На эвакуационных выходах присутствуют оконные панели не огражденные	С	Оградить оконные панели на эвакуационных выходах	Текущий ремонт
			На путях эвакуации присутствуют внутренние и внешние лестницы, не оборудованные поручнями	К,О,С,Г,У	Предусмотреть двухсторонние поручни вдоль внутренних и наружных лестниц Поручни лестниц на путях эвакуации выделить контрастно цветом относительно окружающей среды В условиях темноты для оформления поручней рекомендуется использовать фотолюминесцентный материал либо искусственную подсветку	Капитальный ремонт
			Форма установленных ручек на дверях по пути эвакуации не позволяют инвалиду управлять ими одной рукой	К,О,С	Установить на дверях ручки нажимного действия либо С- и П-образной формы Демонтировать запоры в виде защелок (задвижек)	Текущий ремонт
			Напольные конструкции контрастно не выделены цветом и уменьшают разворотные площадки на	К,О,С	Напольные конструкции контрастно выделить цветом на путях эвакуации	Текущий ремонт

			путях эвакуации			
			Отсутствуют на путях эвакуации звуковые оповещатели, указывающие направление движения	К,О,С,Г,У	Предусмотреть установку на путях эвакуации звуковых оповещателей, указывающих направление движения в случае экстремальных ситуаций	Капитальный ремонт
Общие требования к		Привести в соответствии с СП 59.13330.2016				

Вывод по зоне:

Наименование структурно-функциональной зоны	Состояние доступности* (к пункту 3.4 Акта обследования ОСИ)	Приложение		Рекомендации по адаптации (вид работы)** к пункту 4.1 Акта обследования ОСИ
		№ на плане	№ фото	
Пути движения внутри здания (в том числе пути эвакуации)	ДЧ-И(О,Г,У)	-		Капитальный ремонт Инд реш с ТСР

* указывается: ДП-В - доступно полностью всем; ДП-И (К, О, С, Г, У) – доступно полностью избирательно (указать категории инвалидов); ДЧ-В - доступно частично всем; ДЧ-И (К, О, С, Г, У) – доступно частично избирательно (указать категории инвалидов); ДУ - доступно условно, ВНД - недоступно
 **указывается один из вариантов: не нуждается; ремонт (текущий, капитальный); индивидуальное решение с ТСР; технические решения невозможны – организация альтернативной формы обслуживания

Комментарий к заключению: _____

Фото (вестибюль) Фото (14,15)



15

лестница (вход на второй этаж) Фото (16,17,18,19)



17



19



и Фото (20,21)



21

4. Зоны целевого назначения здания (целевого посещения объекта)

I. Результаты обследования:

Наименование функционально-планировочного элемента	Наличие элемента			Выявленные нарушения и замечания		Работы по адаптации объектов	
	есть/нет	№ на плане	№ фото	Содержание	Значимо для инвалида (категория)	Содержание	Виды работ
Кабинетная форма обслуживания, в т. ч. Кабинеты	есть		22-24	Ширина дверного проема 0,75-0,85м в свету, пороги дверных проемов-0,025м Нет тактильных табличек с названием и номером кабинетов Не оборудованы места для обучения инвалидов	К,О,С,Г,У	Расширить дверные проемы не распашных дверей до 0,9 м в свету Установить перекатные пандусы, при капитальном ремонте предусмотреть высоту порогов на входе не более 0,014 м Установить тактильные таблички с названием и номером кабинетов Предусмотреть места для обучения инвалидов в первых рядах Оборудовать классы аудиовизуальной системой информации, портативными усилителями звука. Рекоменд уется установка бегущий строки.	Капитальный ремонт
Зальная форма обслуживания	есть						
Актовый зал			29, 30	Двери распашные 1,8м Ширина рабочей створки 0,9м Высота порога	К,О,С,Г	Установить перекатные пандусы на дверных порогах, при капитальном ремонте	Капитальный ремонт

			0,025м Не выделены места для инвалидов.		предусмотреть высоту порогов на входе не более 0,014 м Выделить места для инвалидов с нарушением слуха и зрения в первом ряду и обозначить их. Выделить и обозначить горизонтальные площадки для инвалидов колясочников, непосредственно примыкающих к проходам и в одном уровне с входом в актовый зал. Оборудовать актовый зал индукционной петлей усиления звука Определить место для сурдопереводчика с локальным освещением	
		30	Отсутствует доступ на сцену для инвалидов Открытая лестница не ограждена перилами	К,О,С	Открытую лестницу оградить перилами	Капитальный ремонт
Раздевалка		31	Нет знака доступности Не организованы места для инвалидов в раздевалке Ширина проема 0,76м	С,К	Установить знак доступности Выделить и обозначить места в раздевалке для инвалидов, ближайшие к выходу. (крючки на высоте не более 1,3 м от пола Предусмотреть При капитальном	Текущий ремонт

						ремонте расширить вход до 0,9м	
Прилавочная форма обслуживания	нет						
Форма обслуживания с перемещением по маршруту	есть		25-31	Отсутствуют указатели направления движения по маршруту обслуживания Отсутствует доступ на вторые и последующие этажи для инвалидов Нет тактильных направляющих	К,О,С,Г,У	Установить указатели направления движения Обеспечить доступ на вторые и последующие этажи для инвалида-колясочника с использованием ТСР или лифта	Капитальный ремонт
Кабина индивидуального обслуживания	нет						
Общие требования к зоне	Привести в соответствии с СП 59.13330.2012						

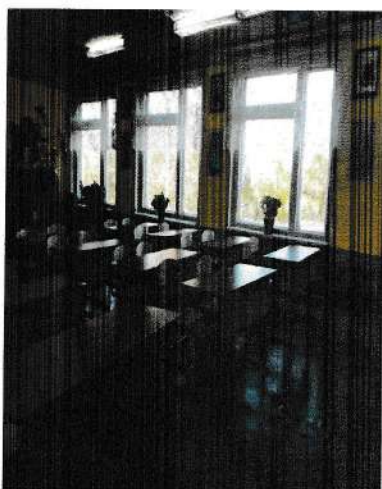
Заключение по зоне:

наименование структурно-функциональной зоны	Состояние доступности* (к пункту 3.4 Акта обследования ОСИ)	Приложение		Рекомендации по адаптации (вид работы)** к пункту 4.1 Акта обследования ОСИ
		№ на плане	№ фото	
целевого назначения здания (для приема посетителей)	ДЧ-И (О,Г,У)			Капитальный ремонт

Легенда: ДП-В - доступно полностью всем; ДП-И (К, О, С, Г, У) - доступно полностью избирательно (указать для инвалидов); ДЧ-В - доступно частично всем;



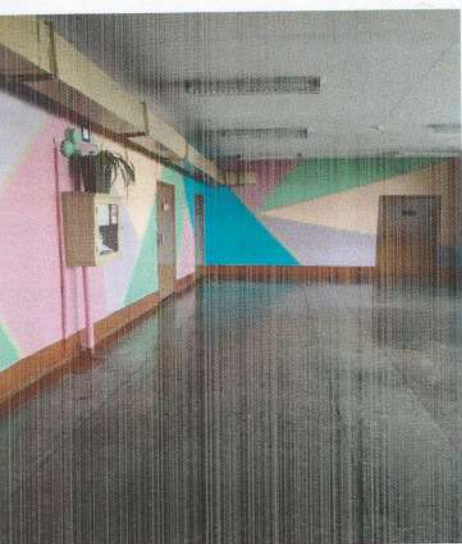
23



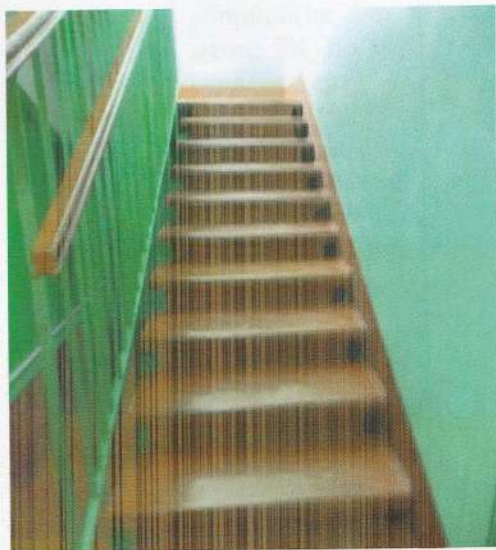
24



Движения внутри здания. Фото (25,26,27,28)



26

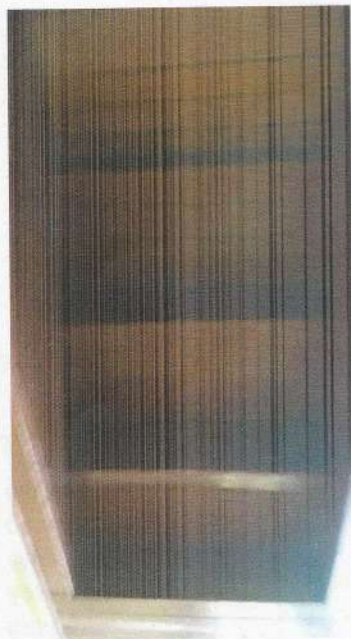


28

Сцена. Фото (29)

Лестница на сцену Фото (30)

Раздевалка Фото (31)



5. Санитарно-гигиенических помещений

I Результаты обследования:

Наименование функционально-планировочного элемента	Наличие элемента			Выявленные нарушения и замечания		Работы по адаптации объектов	
	есть/нет	№ на плане	№ фото	Содержание	Значимо для инвалида (категория)	Содержание	Виды работ
Туалетная комната	есть		32-34	Не оборудованы доступные санитарно-гигиенические кабины для инвалидов и МГН Ширина дверного проема 0,79м в свету, высота порога от 0,03м до 0,07 м Ширина прохода в санузле 0,8м	К,О,С,Г	Оборудовать доступную кабину для инвалидов и МГН в общей уборной(не менее 5%) по гендерному типу. Расширить ширину прохода до 0,9м в свету .Размеры кабины ,м, не менее ширина-1,65,глубина-2,2.В кабине сбоку от унитаза предусмотреть пространство шириной не менее 0,8м для размещения кресла-коляски,а также крючки для одежды,костылей и других принадлежностей.Умывальник оборудовать поручнем,сенсорнымкраном.Над раковиной установить зеркало с изменяемым углом наклона.	Капитальный ремонт
				У дверей санитарно-бытовых помещений не установлены специальные тактильные	С	Установить знаки доступности кабины для инвалидов	Текущий ремонт

			пиктограммы			
			Санитарно-гигиенические кабины не оборудованы системой тревожной сигнализации (кнопкой вызова персонала) с выводом на пульт администрации (охраны)	К,О,С,Г	Установить кнопку вызова персонала со шнурком с выводом на пульт администрации (охраны)	Капитальный ремонт
			Над входом в санитарно-гигиенические кабины не установлены световые мигающие оповещатели, срабатывающие при нажатии тревожной кнопки	Г	Рекомендуется установить световые мигающие оповещатели, срабатывающие при нажатии тревожной кнопки	Капитальный ремонт
			Нет мнемосхемы санузла	К,О,С,Г	Установить мнемосхему доступного санузла	Текущий ремонт
цевая/нная ината	нет					
говая ината робная)	нет					
щие звания к оне	Привести в соответствие с СП 59.13330.2012					

II. Заключение по зоне:

Состояние доступности* (к пункту 3.4 Акта обследования ОСИ)	Приложение		Рекомендации по адаптации (вид работы)** к пункту 4.1 Акта обследования ОСИ
	№ на плане	№ фото	
ДЧ-И (О,Г,У)			Капитальный ремонт

ДП-В - доступно полностью всем; ДП-И (К, О, С, Г, У) - доступно полностью избирательно (указать инвалидов); ДЧ-В - доступно частично всем;

Г, У) - доступно частично избирательно (указать категории инвалидов); ДУ - доступно условно, ВНД -

один из вариантов: не нуждается; ремонт (текущий, капитальный); индивидуальное решение с ТСР; решения невозможны - организация альтернативной формы обслуживания



33

34

6. Системы информации на объекте

I. Результаты обследования:

Наименование функционально-планировочного элемента	Наличие элемента			Выявленные нарушения и замечания		Работы по адаптации объектов	
	есть/нет	№ на плане	№ фото	Содержание	Значимо для инвалида (категория)	Содержание	Виды работ
Визуальные средства	нет			Системы средств информации и сигнализации об опасности на объекте не предусматривают в комплексе визуальную информацию с указанием направления движения и эвакуации	К,О,С,Г	Предусмотреть оборудование помещения визуальными средствами информации с указанием направления путей движения и мест получения услуги и эвакуации. Визуальная информация должна располагаться на контрастном фоне с размерами знаков, соответствующими расстоянию рассмотрения	Текущий ремонт
				Отсутствуют светонакопительные тактильные информационные пиктограммы на путях движения инвалидов и МГН	К,О,С,Г	Установить светонакопительные тактильные информационные указатели и пиктограммы на путях движения инвалидов и МГН	Капитальный ремонт
Акустические средства	нет			Отсутствует акустическая система информации	С,Г	Установить в соответствии с нормативами систему информирующих средств, позволяющих ориентироваться на объекте	Текущий ремонт
				Не оборудованы	Г,С	Установить индукционные	Капитальный ремонт

			места занятий для лиц с дефектами слуха специальными персональными приборами усиления звука		петли в местах обслуживания инвалидов по слуху Для слабовидящих оборудовать помещения для занятий тифлотехническими приборами	НТ
Тактильные средства	нет		Системы средств информации на объекте не предусматривают тактильную систему информации	С	Установить информационный тактильный уличный стенд, тактильные пиктограммы. Предусмотреть установку тактильной информационной мнемосхемы на входе в помещение Установить информационную таблицу с названием учреждения и режимом работы, выполненную в тактильном исполнении и продублированную шрифтом Брайля. Установить напольные тактильные предупреждающие и направляющие знаки.	Капитальный ремонт
Общие замечания к зоне	Привести в соответствие с СП 59.13330.2016					

II. Заключение по зоне:

Состояние функциональной зоны	Состояние доступности* (к пункту 3.4 Акта обследования ОСИ)	Приложение		Рекомендации по адаптации (вид работы)** к пункту 4.1 Акта обследования ОСИ
		№ на плане	№ фото	
Информация на объекте	ВНД			Капитальный ремонт

ДП-В - доступно полностью всем; ДП-И (К, О, С, Г, У) - доступно полностью избирательно (указать видов); ДЧ-В - доступно частично всем;

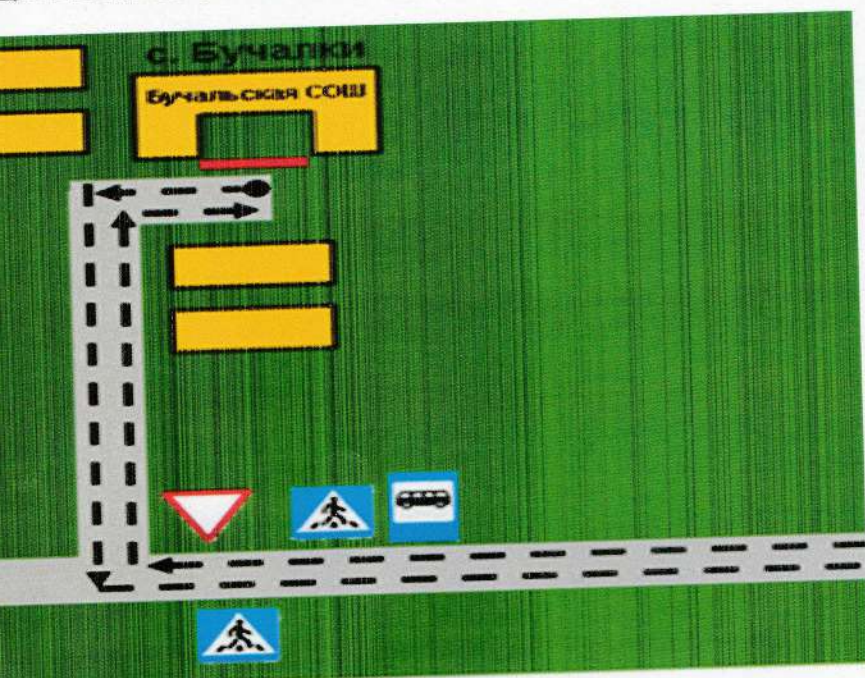
Г, У) - доступно частично избирательно (указать категории инвалидов); ДУ - доступно условно, ВНД -

один из вариантов: не нуждается; ремонт (текущий, капитальный); индивидуальное решение с ТСР; решения невозможны - организация альтернативной формы обслуживания

ие 7.

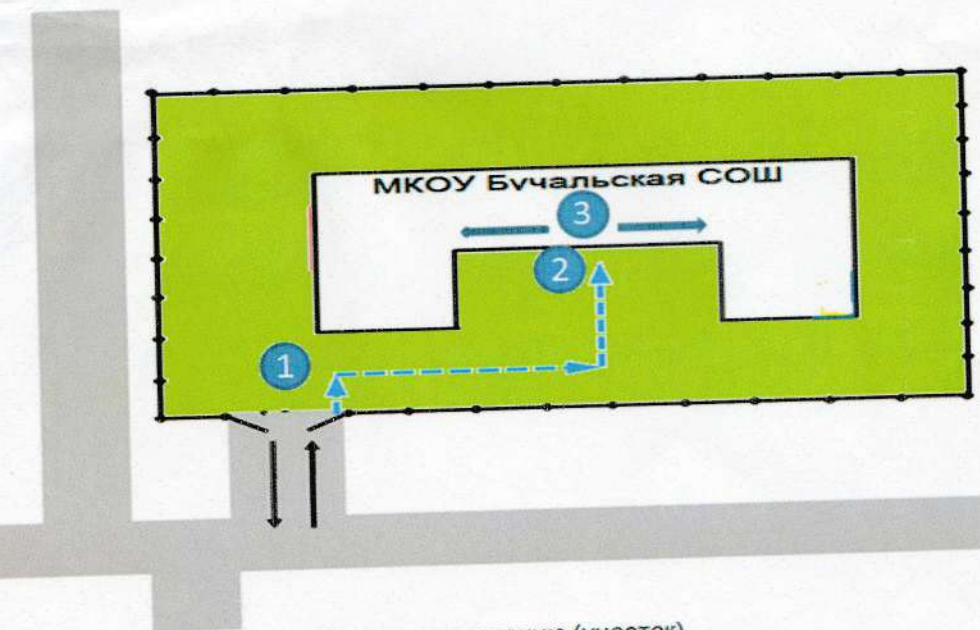
жения

(от остановки транспорта)



→ - маршрут движения

территории объекта



- 1 – Территория, прилегающая к зданию (участок)
- 2 – Вход в здание
- 3 – Пути движения в здании

---> - движение детей и подростков на территории образовательного учреждения

Пронумеровано и прошнуровано
35 страниц (листов)

Директор школы

